

令和3年

# 救急救助統計

湯沢雄勝広域市町村圏組合消防本部

## 目 次

### 救急データ

1	市町村別の救急隊別年代別傷病程度別出場件数及び搬送人員の状況	1
2	市町村別の事故種別出場件数及び搬送人員の状況	2
3	月別の事故種別出場件数及び搬送人員の状況	3
4	年齢区分別傷病程度別の事故種別搬送人員の状況	4
5	医療機関別の事故種別傷病程度別搬送人員の状況	5
6	市町村別の平均現場到着所要時間	6
7	市町村別の平均病院収容所要時間	6
8	応急手当普及啓発活動実施状況	7
9	PA連携活動状況	8
10	ドクターヘリ連携活動状況	9
11	救急出場・搬送状況の推移（広域消防発足～）	10

### 救助データ

1	救助出動・活動状況	11
2	救助出動一覧	12
3	市町村別事故種別の署々隊別救助出動状況	13
4	捜索活動状況	14

1 市町村別の救急隊別年代別傷病程度別出場件数及び搬送人員の状況

(令和3年1月～12月)

市町村別	活動状況		救急隊別出場状況							出場 増減比 (前年比)	年代別搬送人員			傷病程度別			人口 (令和3年12 月31日現在)	搬送割合																
			湯 沢	稲 川	雄 勝	羽 後	東成瀬	皆 瀬	他の消 防車両		区分	人	割合	程度	人	割合																		
			出 場 件 数	出 場 件 数	出 場 件 数	出 場 件 数	出 場 件 数	出 場 件 数	出 場 件 数		新 生 児	乳 幼 児	少 年	成 人	高 齢 者	死 亡			重 症	中 等 症	軽 症	そ の 他												
合 計	出 場 件 数	2,238	869	363	271	477	98	110	50	5.1%	新 生 児	1	0.0%	死 亡	86	4.3%	58,823	29人に 1人の割 合																
	搬 送 人 員	2,016	814	316	256	442	87	101	7.9%	乳 幼 児	29	1.4%	重 症	402	19.9%	少 年			26	1.3%	中 等 症	861	42.7%	成 人	443	22.0%	軽 症	667	33.1%	高 齢 者	1,517	75.2%	そ の 他	
湯 沢 市	出 場 件 数	1,628	835	341	263	56	3	104	26	4.5%	新 生 児	1	0.1%	死 亡	63	4.2%			42,442	28人に 1人の割 合														
											乳 幼 児	17	1.1%	重 症	298	20.1%					少 年	23	1.5%	中 等 症	637	42.9%	成 人	330	22.2%	軽 症	486	32.7%	高 齢 者	1,113
	搬 送 人 員	1,484	783	306	249	50	1	95	8.4%	新 生 児	1	0.1%	死 亡	32	3.4%	26,697					28人に 1人の割 合													
										乳 幼 児	11	1.2%	重 症	193	20.8%		少 年	18				1.9%	中 等 症	391	42.1%	成 人	243	26.2%	軽 症	313	33.7%	高 齢 者	656	70.6%
湯 沢	出 場 件 数	1,008	786	77	46	52	2	36	9	4.7%	新 生 児	1	0.1%	死 亡	13		5.2%	7,605	30人に 1人の割 合															
											乳 幼 児	3	1.2%	重 症	45		18.1%			少 年		1	0.4%	中 等 症	100	40.3%	成 人	37	14.9%	軽 症	90	36.3%	高 齢 者	207
稲 川	出 場 件 数	274	18	240	1	1	11	3	3.7%	新 生 児			死 亡	12	5.0%	6,099	25人に 1人の割 合																	
										乳 幼 児	2	0.8%	重 症	45	18.7%					少 年	3	1.2%	中 等 症	116	48.1%	成 人	44	18.3%	軽 症	68	28.2%	高 齢 者	192	79.7%
雄 勝	出 場 件 数	258	30	3	216	3	4	2	10.1%	新 生 児			死 亡	6	9.1%			2,041	30人に 1人の割 合															
										乳 幼 児	1	1.5%	重 症	15	22.7%					少 年	1	1.5%	中 等 症	30	45.5%	成 人	6	9.1%	軽 症	15	22.7%	高 齢 者	58	87.9%
皆 瀬	出 場 件 数	88	1	21	1	53	12	▲10.3%	新 生 児			死 亡	16	3.6%	13,963	31人に 1人の割 合																		
									乳 幼 児	1	1.5%	重 症	83	18.7%			少 年			3	0.7%	中 等 症	191	43.1%	成 人	87	19.6%	軽 症	153	34.5%	高 齢 者	342	77.2%	そ の 他
羽 後 町	出 場 件 数	498	34	18	8	421	1	3	13	8.5%	新 生 児			死 亡			7	7.9%	2,418	27人に 1人の割 合														
											乳 幼 児	1	1.1%	重 症			21	23.6%			少 年		0.0%	中 等 症	33	37.1%	成 人	26	29.2%	軽 症	28	31.5%	高 齢 者	62
東 成 瀬 村	出 場 件 数	112	4	94	3	11	▲0.9%	新 生 児			死 亡			2,418	27人に 1人の割 合																			
								乳 幼 児			重 症					少 年					中 等 症			成 人			軽 症			高 齢 者			そ の 他	
管 外	出 場 件 数	0	0	0	0	0	0	0	0	0	新 生 児					死 亡			0	0														
											乳 幼 児					重 症					少 年			中 等 症			成 人			軽 症			高 齢 者	

(注) 新生児：生後28日未満 死亡：初診時死亡が確認されたもの  
 乳幼児：生後28日以上7歳未満 重症：傷病の程度が3週間以上の入院加療を必要とするもの  
 少年：7歳以上18歳未満 中等症：傷病の程度が入院を必要とするもので重症に至らないもの  
 成人：18歳以上65歳未満 軽症：傷病の程度が入院を必要としないもの  
 高齢者：65歳以上 その他：医師の診断がないもの及びその他の場所へ搬送したもの

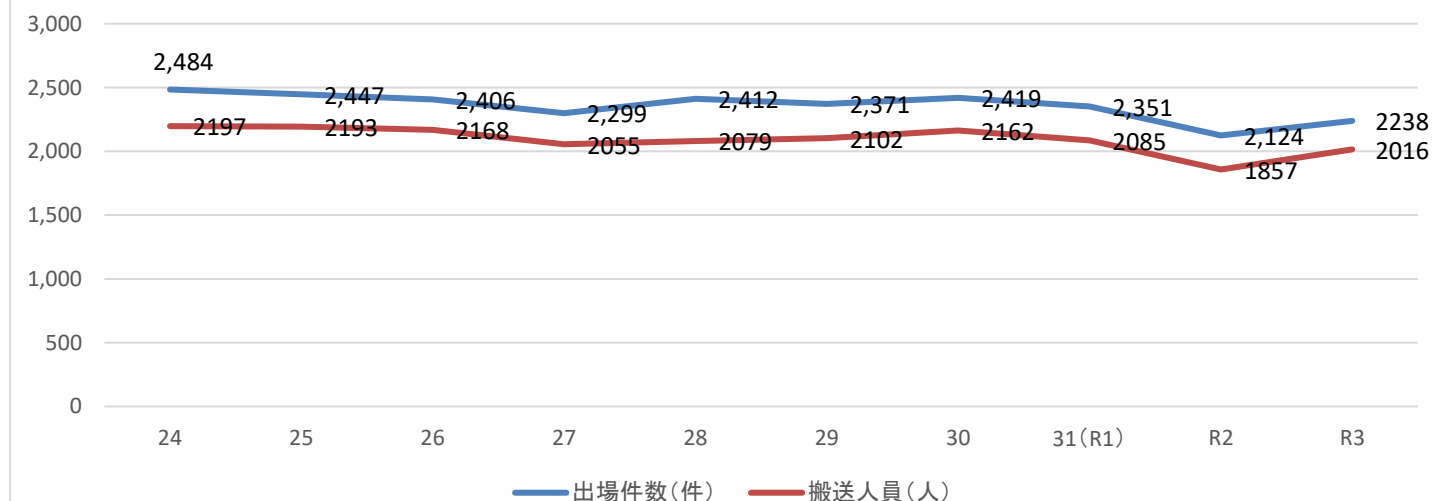
注) 端数処理(四捨五入)のため、割合・構成比の合計は100%にならない場合がある。

## 2 市町村別の事故種別出場件数及び搬送人員の状況

(令和3年1月～12月)

市町村別	事故種別 項目	合計	火災	自然災害	水難	交通事故	労働災害	運動競技	一般負傷	加害	自損行為	急病	その他				昨年 同期	
													転院	医搬	資搬	他		
合計	出場件数	2,238	4	0	3	110	20	6	317	2	23	1,489	202	0		62	2,124	
	不搬送件数	227	4	0	2	20	0	0	26	0	9	103	1	0		62	278	
	搬送人員	2,016	0	0	1	95	20	6	291	2	14	1,386	201				1,857	
湯沢市	出場件数	1,628	2	0	2	87	17	5	223	2	18	1,083	152	0		37	1,555	
	不搬送件数	147	2	0	2	18	0	0	13	0	6	68	1	0		37	203	
	搬送人員	1,484	0	0	0	72	17	5	210	2	12	1,015	151				1,360	
	湯沢	出場件数	1,008	1		1	46	9	5	126	1	13	644	145			17	961
		不搬送件数	80	1		1	6			6		4	44	1			17	107
		搬送人員	929				41	9	5	120	1	9	600	144				859
	稲川	出場件数	274	1			12	2		52		3	198				6	264
		不搬送件数	27	1			4			3		1	12				6	48
		搬送人員	248				9	2		49		2	186					217
	雄勝	出場件数	258				27	4		34		2	182	7			2	232
		不搬送件数	18				8			2		1	5				2	20
		搬送人員	241				20	4		32		1	177	7				212
	皆瀬	出場件数	88			1	2	2		11	1		59				12	98
		不搬送件数	22			1				2			7				12	28
		搬送人員	66				2	2		9	1		52					72
羽後町	出場件数	498	2		1	19	2	1	77		5	333	46			12	456	
	不搬送件数	57	2			2			8		3	30				12	41	
	搬送人員	443			1	19	2	1	69		2	303	46				418	
東成瀬村	出場件数	112				4	1		17			73	4			13	113	
	不搬送件数	23							5			5				13	34	
	搬送人員	89				4	1		12			68	4				79	
管外	出場件数	0																
	不搬送件数	0																
	搬送人員	0																

### 出場件数・搬送人員の推移

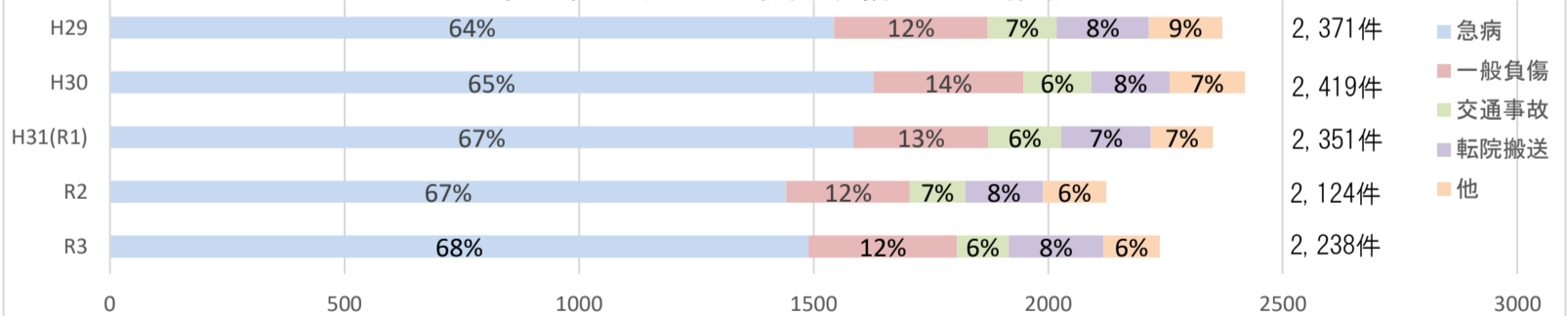


### 3 月別の事故種別出場件数及び搬送人員の状況

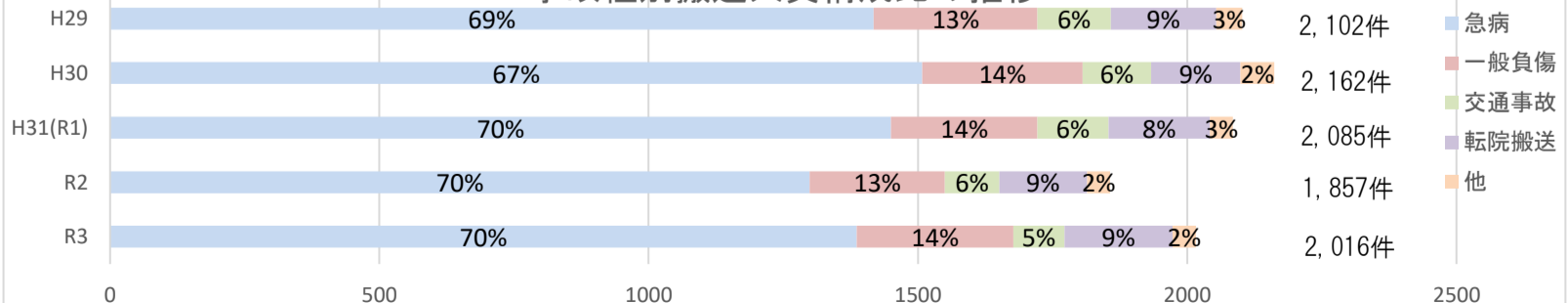
(令和3年1月～12月)

月別	事故種別 区分	合計	火災	自然災害	水難	交通事故	労働災害	運動競技	一般負傷	加害	自損行為	急病	その他				昨年 同期
													転院	医搬	資搬	他	
合計	出場件数	2,238	4	0	3	110	20	6	317	2	23	1,489	202	0		62	2,124
	不搬送件数	227	4	0	2	20	0	0	26	0	9	103	1	0		62	278
	搬送人員	2,016	0	0	1	95	20	6	291	2	14	1,386	201				1,857
1	出場件数	252	2			12	6	1	57			147	20			7	202
	不搬送件数	38	2			3			10			16				7	33
	搬送人員	216				11	6	1	47			131	20				170
2	出場件数	167				11	1		23			109	13			10	181
	不搬送件数	25				5			3			7				10	18
	搬送人員	142				6	1		20			102	13				164
3	出場件数	164				8			21		3	114	15			3	152
	不搬送件数	14				2			2		1	6				3	20
	搬送人員	150				6			19		2	108	15				133
4	出場件数	173				12	1		15		2	126	15			2	163
	不搬送件数	14				1					1	10				2	18
	搬送人員	160				12	1		15		1	116	15				146
5	出場件数	186				5	1		31		1	129	16			3	166
	不搬送件数	13										10				3	24
	搬送人員	173				5	1		31		1	119	16				142
6	出場件数	177	1		2	8	1	2	25		2	107	20			9	142
	不搬送件数	22	1		1	1			4		2	4				9	15
	搬送人員	156			1	8	1	2	21			103	20				128
7	出場件数	179				7	1	1	19	1	4	121	20			5	148
	不搬送件数	13									1	7				5	25
	搬送人員	166				7	1	1	19	1	3	114	20				123
8	出場件数	214				10	1	1	16		5	158	17			6	198
	不搬送件数	23				1					3	13				6	33
	搬送人員	191				9	1	1	16		2	145	17				167
9	出場件数	167				14	3		22		1	103	19			5	156
	不搬送件数	14				1			1		1	6				5	15
	搬送人員	153				13	3		21			97	19				143
10	出場件数	175				9	3	1	26		2	113	17			4	190
	不搬送件数	14				3			1			6				4	29
	搬送人員	161				6	3	1	25		2	107	17				163
11	出場件数	170	1			5			30		2	116	13			3	181
	不搬送件数	15	1						3			7	1			3	21
	搬送人員	156				6			27		2	109	12				160
12	出場件数	214			1	9	2		32	1	1	146	17			5	244
	不搬送件数	22			1	3			2			11				5	27
	搬送人員	192				6	2		30	1	1	135	17				218

#### 事故種別救急出場件数構成比の推移



#### 事故種別搬送人員構成比の推移



4 年齢区分別傷病程度別の事故種別搬送人員の状況

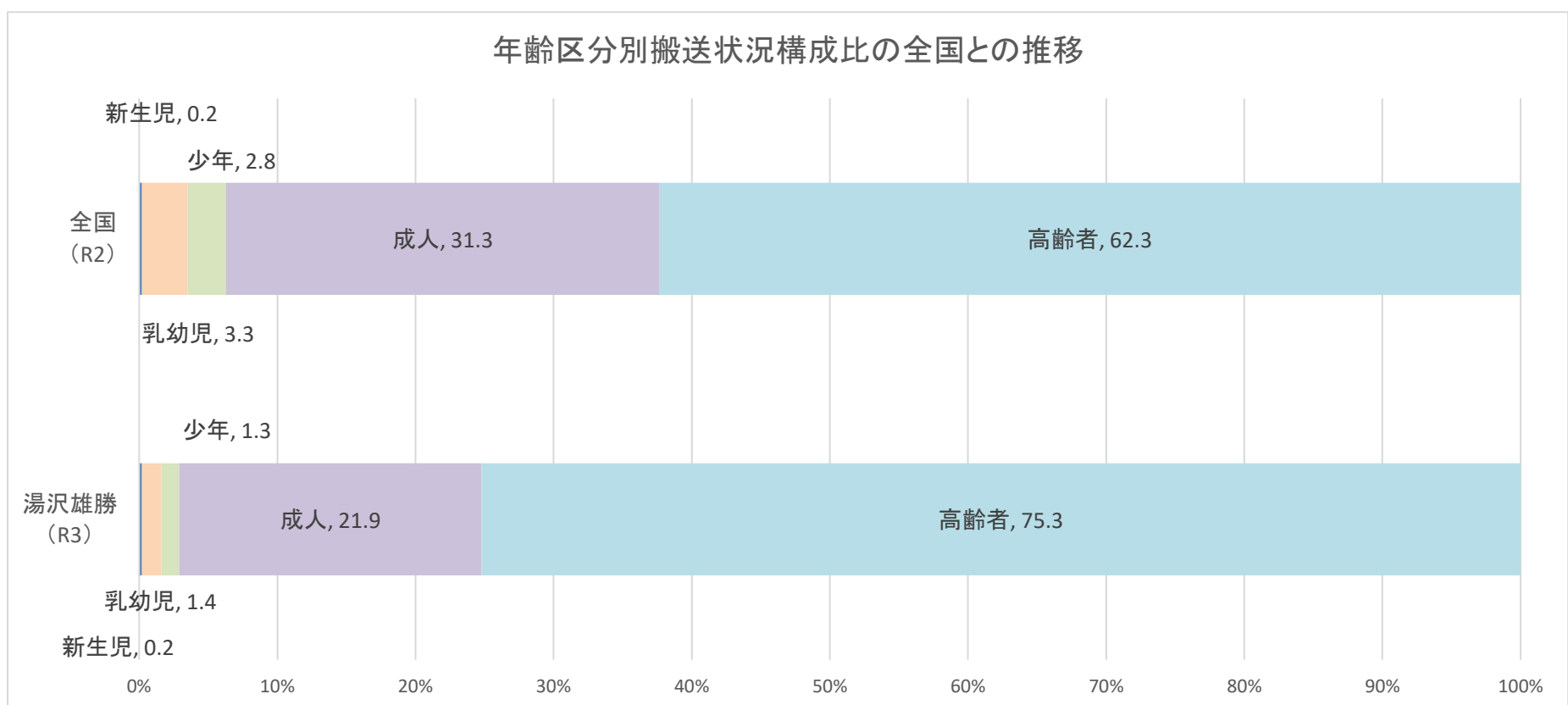
(令和3年1月～12月)

年代別・程度別	事故種別 人員・割合	合計		火災	自然災害	水難	交通事故	労働災害	運動競技	一般負傷	加害	自損行為	急病	転院	他	昨年割合
		構成比 %	人員													
合計	死亡		86				1			9		2	72	1		
	重症		402				4	3		55		3	256	81		
	中等症		861				29	10	3	123	2	5	582	107		
	軽症		667	0	0		61	7		104		4	476	12		
	その他		0							0						
計			2,016	0	0		95	20	5	291	2	14	1,386	201		
新生児 生後28日未満	死亡	0.0%	0													
	重症		0													
	中等症		1											1		
	軽症		0													
	その他		0													
計		1	0	0	0	0	0	0	0	0	0	0	0	1		0.2%
乳幼児 生後28日以上 満7歳未満	死亡	1.4%	0													
	重症		1							1						
	中等症		13						1	2			10			
	軽症		15							4			11			
	その他		0													
計		29	0	0	0	0	0	0	1	7	0	0	21	0		1.8%
少年 満7歳以上 18歳未満	死亡	1.3%	0													
	重症		5									1	1	3		
	中等症		9						2	1			5	1		
	軽症		12				1		2				9			
	その他		0													
計		26	0	0	0	1	0	4	1	0	1	15	4			1.1%
成人 満18歳以上 65歳未満	死亡	22.0%	4										3	1		
	重症		68				2			7		1	36	22		
	中等症		165				14	5		17	1	2	90	36		
	軽症		206				36	5	1	23		3	135	3		
	その他		0													
計		443	0	0	0	52	10	1	47	1	6	264	62			23.5%
高齢者 満65歳以上	死亡	75.2%	82		1	1				9		2	69			
	重症		328				2	3		47		1	219	56		
	中等症		673				15	5		103	1	3	477	69		
	軽症		434				24	2		77		1	321	9		
	その他		0													
計		1,517	0	0	1	42	10	0	236	1	7	1,086	134			73.3%

年齢区分別搬送状況構成比の推移

	新生児		乳幼児		少年		成人		高齢者	
	人員	割合	人員	割合	人員	割合	人員	割合	人員	割合
H29	3	0.1%	32	1.5%	43	2.0%	534	25.4%	1,490	70.9%
H30	7	0.3%	40	1.9%	52	2.4%	504	23.3%	1,559	72.1%
H31(R1)	2	0.1%	51	2.4%	45	2.2%	469	22.5%	1,518	72.8%
R2	4	0.2%	34	1.8%	21	1.1%	437	23.5%	1,361	73.3%
R3	1	0.0%	29	1.4%	26	1.3%	443	22.0%	1,517	75.2%

年齢区分別搬送状況構成比の全国との推移



注) 端数処理(四捨五入)のため、割合・構成比の合計は100%にならない場合がある。

5 医療機関別の事故種別傷病程度別搬送人員の状況

(令和3年1月～12月)

医療機関名		事故種別・程度												合計	死亡	重症	中等症	軽症	その他	
		火災	自然災害	水難	交通事故	労働災害	運動競技	一般負傷	加害	自損行為	急病	転院	他							
合計		0	0	1	95	20	6	291	2	14	1,386	201		2,016	86	402	861	667	0	
管内	雄勝中央病院				68	15	4	200	2	12	845	31		1,177	62	225	464	426		
	町立羽後病院			1	23	2		60		1	237	2		326	19	38	140	129		
	菅医院							1			2			3			3			
	小野崎医院										2	2		4		3	1			
	松田記念泌尿器科クリニック										2			2			1	1		
	渡部外科内科										1	1		2			1	1		
	池田産婦人科クリニック										1			1					1	
	佐藤病院									1	1	1		3		1	2			
	小計	0	0	1	91	17	4	261	2	14	1091	37		1,518	81	267	612	558		
管外	秋田市										1	22		23		13	8	2		
	秋田赤十字病院											3		3			3			
	秋田赤十字病院(ドクターヘリ)					1		1			3	5		10		6	3	1		
	県立リハビリテーション精神医療センター											2		2			2			
	秋田中通総合病院											1		1		1				
	外旭川病院											1		1		1				
	市立秋田総合病院											3		3		2	1			
	秋田厚生医療センター											1		1			1			
	横手市				4	1	2	23			215	97		342	4	96	163	79		
	市立横手病院					1		5			66	17		89	1	13	54	21		
横手興生病院							1			1	2		4		2	1	1			
市立大森病院										5	1		6			3	3			
福嶋内科医院										1			1					1		
大仙市	大曲厚生医療センター									3	8		11		1	9	1			
県外	岩手医科大学附属病院											1	1			1				
小計	0	0	0	4	3	2	30	0	0	295	164	0	498	5	135	249	109	0		

## 6 市町村別の平均現場到着所要時間

(令和3年1月～12月)

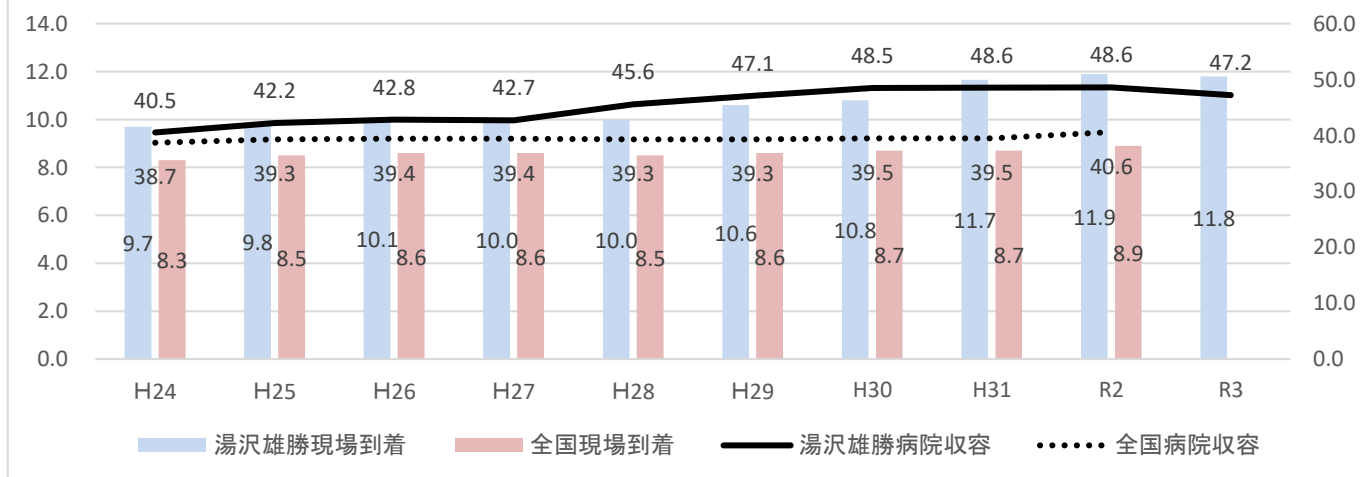
市町村	時間		所要時間(分)							
	出場件数	平均所要時間	3分未満	3分～5分未満	5分～10分未満	10分～20分未満	20分～30分未満	30分～40分未満	40分～60分未満	60分以上
合計	2,238	11.8	26	35	915	1,035	178	36	13	0
湯沢市	1,628	11.4	18	21	697	761	110	16	5	0
湯沢	1,008	11.0	3	16	461	461	60	7		
稲川	274	9.7	9	3	143	112	6	1		
雄勝	258	12.9	4	2	74	149	22	5	2	
皆瀬	88	17.2	2		19	39	22	3	3	
羽後町	498	12.8	2	9	177	235	58	15	2	
東成瀬村	112	13.9	6	5	41	39	10	5	6	
管外	0									

## 7 市町村別の平均病院収容所要時間

(令和2年1月～12月)

市町村	時間		所要時間(分)							
	搬送人員	平均所要時間	10分未満	10分～20分未満	20分～30分未満	30分～40分未満	40分～50分未満	50分～60分未満	60分～120分未満	120分以上
合計	2,016	47.2		13	225	502	571	366	313	26
湯沢市	1,484	47.7		1	128	376	459	271	231	18
湯沢	929	44.2		1	124	320	268	111	92	13
稲川	248	49.5			2	29	105	79	33	
雄勝	241	53.9			2	26	80	61	71	1
皆瀬	66	67.2				1	6	20	35	4
羽後町	443	41.9		12	97	126	91	64	52	1
東成瀬村	89	65.5					21	31	30	7
管外	0									

現場到着及び病院収容平均所要時間の推移





## 8 応急手当普及啓発活動実施状況

(令和3年1月～12月)

### 1 講習種別受講人員

講習種別	実施回数	受講人員	前年(令和2年)
指導員養成(AED)	2	8	3回3人
上級救命講習	1	11	1回2人
普通救命講習Ⅰ	7	58	10回137人
普通救命講習Ⅱ	6	52	5回50人
普通救命講習Ⅲ	2	16	2回9人
その他講習	8	96	10回181人
救命入門コース	10	151	5回130人
合計	36	392	36回512人

### 2 団体別受講人員(普通救命講習Ⅰ・Ⅱ・Ⅲ)

団体別	団体数	受講者数	前年(令和2年)
学校	2	22	3校54人
消防団	0	0	0分団0人
事業所	9	60	9事業所110人
官公庁	1	8	0機関0人
定期	3	26	4回15人
その他	1	10	1団体17人
合計	16	126	17機関196人

### 3 居住地別受講人員(普通救命講習Ⅰ・Ⅱ・Ⅲ)

居住地	受講者数	前年(令和2年)
管内	93	163
管外	33	33
合計	126	196

### 4 市町村別受講人員(普通救命講習Ⅰ・Ⅱ・Ⅲ)

市町村	受講者数(A)	人口(B)	受講率(A)/(B)	延べ累計(C)	受講率(C)/(B)
湯沢市	73	42,442	0.17%	21,761	51.3%
羽後町	14	13,963	0.10%	5,251	37.6%
東成瀬村	6	2,418	0.25%	1,664	68.8%
横手市	24				
その他	9				
合計	126	58,823	0.21%	28,676	48.7%

※人口は令和3年12月31日現在

※延べ累計は平成8年以降

## 9 PA連携活動状況

(救急業務における救急隊と消防隊との連携活動)

(令和3年1月～12月)

市町村 出動隊		合計	A 救護活動	B 搬送補助	C 安全管理	D その他	合計	湯沢市				羽後町	東成瀬村	昨年 同期		
								湯沢	稲川	雄勝	皆瀬					
															所属	出動隊名称
消防本部・消防署	指令1	0					0	107								1
	湯沢P1	43	32	9	1	1	43	42	42			1				50
	湯沢P2	14	11	3			14	14	14							7
	湯沢P3	0					0	0								12
	湯沢P4	0					0	0								0
	湯沢広報1	2	2				2	2	2							0
	湯沢広報2	0					0	0								0
	防災支援	0					0	0								0
	湯沢化学	0					0	0								0
	湯沢救助	0					0	0								1
	徒歩 <sup>注)</sup>	1	1				1	1	1							1
稲川分署	稲川P1	14	3	9	1	1	14	14		13		1				10
	稲川P2	0					0	0								8
	稲川広報	1	1				1	1				1				0
雄勝分署	雄勝P1	17	9	7		1	17	17	3		14					30
	雄勝P2	1				1	1	1			1					6
	雄勝広報	0					0	0								0
羽後分署	羽後P1	27	18	8		1	27	0					27			19
	羽後P2	3	1	1	1		3	0					3			11
	羽後広報	0					0	0								0
東成瀬分署	東成瀬P1	1		1			1	0						1		1
	東広報	0					0	0								1
皆瀬分署	皆瀬P1	14	14				14	14		1		13				22
	皆瀬広報	1	1				1	1	1							0

注) 現場が消防署直近による

10 ドクターヘリ連携活動状況

(令和3年1月～12月)

項目		月												計
		1	2	3	4	5	6	7	8	9	10	11	12	
要請	秋田県ドクターヘリ	1		1	1	1	3	2		2	2		1	14
	山形県ドクターヘリ					1	1	1						3
出動	秋田県ドクターヘリ	1		1	1		1	1		2	2		1	10
	山形県ドクターヘリ							1						1
キャンセル		0	0	0	0	2	3	1	0	0	0	0	0	6
	天候不良、日没						2							2
	別件出動中					1		1						2
	機体不良													0
	現場キャンセル					1	1							2
事故種別		1	0	1	1	1	3	2	0	2	2	0	1	14
	水難						1							1
	労働災害												1	1
	一般負傷					1	2	1						4
	急病	1								2	1			4
	転院搬送			1	1			1			1			4
ドクターヘリ搬送人員		1	0	1	1	0	1	1	0	2	2	0	1	10
傷病程度	死亡													0
	重症				1		1	1		2	1			6
	中等症			1							1		1	3
	軽症	1												1
收容医療機関	雄勝中央病院	1					1			1				3
	町立羽後病院													0
	平鹿総合病院										1		1	2
	秋田赤十字病院													0
	秋田大学医学部附属病院			1				1			1			3
	大曲厚生医療センター				1									1
	秋田厚生医療センター									1				1
救急車搬送人員		0	0	0	0	1	1	1	0	0	0	0	0	3
傷病程度	死亡													0
	重症													0
	中等症							1						1
	軽症					1	1							2
收容医療機関	雄勝中央病院						1							1
	町立羽後病院					1								1
	平鹿総合病院							1						1
	秋田赤十字病院													0
	秋田大学医学部附属病院													0
	大曲厚生医療センター													0

# 11 救急出場・搬送状況の推移（広域消防発足～）

（昭和46年～平成31年）

区分		年	昭和46年	47	48	49	50	51	52	53	54	55	56	57	58	59	60
出場件数			249	268	344	366	412	413	487	524	617	688	734	776	823	848	884
不搬送件数			38	37	45	36	43	43	52	31	46	51	58	47	52	45	57
搬送人員			240	253	326	358	408	405	463	541	611	665	703	772	801	847	866
事故種別内訳	急病	出場件数	63	82	120	151	138	166	209	246	305	355	395	414	447	471	442
		搬送人員	54	78	105	138	134	150	187	241	291	326	379	393	427	449	415
	交通	出場件数	116	130	115	108	137	119	129	117	132	136	135	158	169	164	178
		搬送人員	122	128	119	117	145	136	134	143	149	150	131	181	178	193	197
	一般負傷	出場件数	19	25	39	47	46	49	90	81	80	90	84	98	80	109	116
		搬送人員	19	22	33	45	43	45	87	80	77	89	82	97	76	105	111
他	出場件数	51	31	70	60	91	79	59	80	100	107	120	106	127	104	148	
	搬送人員	45	25	69	58	86	74	55	77	94	100	111	101	120	100	143	
備考			広域消防 4月発足 湯沢2台 運用開始		12月 湯沢2台 運用開始						10月 羽後分署 運用開始						
区分		年	61	62	63	平成元年	2	3	4	5	6	7	8	9	10	11	12
出場件数			829	884	860	876	922	1,002	999	1,099	1,199	1,217	1,321	1,530	1,569	1,748	2,010
不搬送件数			51	60	47	49	50	59	59	45	60	59	74	147	201	274	358
搬送人員			812	874	854	852	918	988	988	1,107	1,202	1,211	1,280	1,427	1,419	1,525	1,700
事故種別内訳	急病	出場件数	445	463	491	489	532	548	550	640	662	683	793	909	957	1,034	1,239
		搬送人員	430	434	470	469	507	520	529	617	638	654	759	829	841	873	1,005
	交通	出場件数	163	170	143	167	177	196	211	172	208	217	214	224	224	276	228
		搬送人員	176	200	163	175	210	227	246	216	254	254	225	239	235	280	232
	一般負傷	出場件数	93	99	102	88	106	106	88	125	137	112	139	186	181	228	224
		搬送人員	89	95	99	80	100	100	80	119	129	105	135	175	165	191	191
他	出場件数	128	152	124	132	107	152	150	162	192	205	175	211	207	210	319	
	搬送人員	117	145	122	128	101	141	133	155	181	198	161	184	178	181	272	
備考								3月 東成瀬分署 運用開始	3月 皆瀬分署 運用開始	3月 稲川分署 運用開始	3月 雄勝分署 運用開始		4月 高規格 運用開始				
区分		年	13	14	15	16	17	18	19	20	21	22	23	24	25	26	27
出場件数			1,977	1,982	2,236	2,266	2,503	2,383	2,348	2,310	2,196	2,472	2,445	2,484	2,447	2,406	2,299
不搬送件数			302	285	317	324	338	290	313	264	233	313	287	305	273	255	264
搬送人員			1,728	1,752	1,970	1,979	2,250	2,142	2,062	2,075	2,002	2,199	2,197	2,197	2,193	2,167	2,055
事故種別内訳	急病	出場件数	1,195	1,228	1,395	1,419	1,536	1,534	1,480	1,458	1,420	1,606	1,548	1,618	1,629	1,574	1,518
		搬送人員	1,008	1,042	1,203	1,211	1,376	1,364	1,334	1,336	1,345	1,521	1,461	1,492	1,530	1,463	1,413
	交通	出場件数	238	224	259	206	240	205	185	192	168	204	160	169	161	145	149
		搬送人員	248	246	268	213	280	215	189	194	189	205	168	168	152	146	133
	一般負傷	出場件数	277	243	270	308	317	305	289	288	265	237	332	322	310	321	272
		搬送人員	241	218	234	268	286	281	250	267	244	223	314	305	291	301	256
他	出場件数	267	287	312	333	410	339	394	372	343	425	405	375	347	366	360	
	搬送人員	231	246	265	287	308	282	289	273	224	250	254	232	220	257	253	
備考			4月 湯沢羽後救 急救命対応 開始		12月 稲川救急 救命対応 開始	9月 雄勝救急 救命対応 開始		11月 湯沢第2 救急更新	9月 挿管薬剤運 用開始		湯沢第1救 急更新	12月 羽後救急 高規格救急 へ更新		12月 東成瀬救急 高規格救急 へ更新		4月 追加2処置 運用開始	12月 皆瀬救急 更新
区分		年	28	29	30	31 令和元	2	3	4	5	6	7	8	9	10	11	合計
出場件数			2,412	2,371	2,419	2,351	2,124	2,238									75,167
不搬送件数			347	285	266	266	278	227									8,306
搬送人員			2,079	2,102	2,162	2,085	1,857	2,016									68,685
事故種別内訳	急病	出場件数	1,555	1,544	1,627	1,585	1,442	1,489									45,839
		搬送人員	1,432	1,418	1,508	1,450	1,299	1,386									41,934
	交通	出場件数	161	147	145	155	118	110									8,774
		搬送人員	130	136	127	132	101	95									9,290
	一般負傷	出場件数	286	327	320	288	263	317									9,224
		搬送人員	267	304	298	272	251	291									8,526
他	出場件数	410	353	327	323	301	322									11,330	
	搬送人員	250	244	229	231	206	244									8,930	
備考				3月稲川 11月雄勝 救急更新	湯沢救急 更新	新型コロ ナウイルス 感染症	羽後救急 更新										

# 1. 令和3年救助出動・活動状況総表（前年比較）

（令和3年1月～12月）

			令和3年 (1月～12月)	令和2年 (1月～12月)	増 減
出動 件数	火災	建物	2	4	▲ 2
		建物以外	1		1
	交通事故		26	26	
	水難救助		3	1	2
	風水害等自然災害				
	機械による事故			1	▲ 1
	建物等による事故				
	ガス及び酸欠事故				
	破裂事故				
	その他の事故		17	8	9
合計			49	40	9
出動 人員	専任救助隊員				
	兼任救助隊員		221	176	45
	消防職員		349	284	65
	救急隊員		221	209	12
	合計			791	669
活動 件数	火災	建物	2	4	▲ 2
		建物以外	1		1
	交通事故		8	11	▲ 3
	水難救助		3	1	2
	風水害等自然災害				
	機械による事故			1	▲ 1
	建物等による事故				
	ガス及び酸欠事故				
	破裂事故				
	その他の事故		11	6	5
合計			25	23	2
活動 人員	専任救助隊員				
	兼任救助隊員		55	65	▲ 10
	消防職員		135	92	43
	救急隊員		57	59	▲ 5
	合計			247	216
要救 護者	火災	建物	2	1	1
		建物以外			
	交通事故		8	14	▲ 6
	水難救助		3	1	2
	風水害等自然災害				
	機械による事故			1	▲ 1
	建物等による事故				
	ガス及び酸欠事故				
	破裂事故				
その他の事故		13	5	8	
合計			26	22	4

## 2. 令和3年救助出動一覧

(令和3年1月～12月)

No	覚知日時	事故種別	発生場所	地区	救助活動 有無	要救護者 数合計
1	1月5日 10時16分	その他の事故	雄勝郡羽後町西馬音内堀回字下岩本	羽後	有	1
2	1月5日 13時38分	その他の事故	湯沢市清水町6丁目1-17 南側空地	湯沢	有	2
3	1月5日 14時03分	その他の事故	雄勝郡羽後町大戸字大戸	羽後	無	
4	1月5日 18時26分	その他の事故	雄勝郡羽後町杉宮字大門	羽後	有	1
5	1月6日 16時14分	その他の事故	湯沢市山田字下六日町	湯沢	有	1
6	1月6日 18時38分	その他の事故	湯沢市寺沢字館堀	雄勝	有	1
7	1月6日 16時36分	その他の事故	湯沢市横堀字押宮	雄勝	有	1
8	1月8日 22時08分	交通事故	国道国交省湯沢横手道路下り190.1キロポスト付近	湯沢	無	
9	1月13日 17時37分	その他の事故	雄勝郡羽後町弘体字クミノ木前	羽後	無	
10	1月14日 10時52分	火災	雄勝郡羽後町西馬音字町田	羽後	有	1
11	1月14日 17時54分	交通事故	雄勝郡羽後町貝沢字稲荷 旧JAこまち三輪スタンド前交差点	羽後	有	1
12	2月4日 8時26分	水難事故	雄勝郡東成瀬村岩井川字東村 敷地内用水路	東成瀬	有	1
13	2月4日 12時39分	交通事故	湯沢市三梨町清水小屋地内 稲川中学校入口 堤防道路	稲川	無	
14	2月9日 10時05分	交通事故	湯沢市横堀字六郎川原地内 R108号線上	雄勝	有	1
15	2月12日 11時24分	その他の事故	湯沢市吹張2丁目	湯沢	有	2
16	2月16日 18時06分	交通事故	湯沢市東松沢愛宕公園付近沼地	湯沢	無	
17	2月25日 13時51分	交通事故	湯沢市駒形町八面字寺下谷地地内 山谷トンネル内	稲川	無	
18	2月27日 4時03分	交通事故	湯沢市秋ノ宮字漆沢地内 国道108号線上	雄勝	無	
19	3月2日 10時53分	交通事故	湯沢市下関字上川端 付近R13上	湯沢	無	
20	3月3日 9時56分	その他の事故	雄勝郡東成瀬村田子内字上野	東成瀬	有	1
21	3月25日 7時57分	交通事故	国道国交省湯沢横手道路下り182.8キロポスト	湯沢	無	
22	4月12日 13時29分	交通事故	湯沢市岩崎字岩崎地内国道13号線上	湯沢	無	
23	4月14日 20時27分	その他の事故	湯沢市川連町字野村	稲川	無	
24	4月27日 15時41分	交通事故	湯沢市駒形町字大倉地内 交差点	稲川	無	
25	5月16日 20時48分	その他の事故	湯沢市表町2丁目	湯沢	有	1
26	5月22日 13時37分	交通事故	雄勝郡羽後町林崎字清水ノ上地内農道上	羽後	有	1
27	5月22日 7時20分	火災	湯沢市桑崎字平城地内市道上	雄勝	有	
28	6月12日 9時30分	交通事故	湯沢山田字西土沢地内山林	湯沢	無	
29	6月15日 16時50分	その他の事故	湯沢市高松字番沢地内 川原毛大湯滝駐車場付近湯尻沢地内	湯沢	無	
30	6月23日 18時12分	水難事故	雄勝郡羽後町田代字尼沢口地内用水路	羽後	有	1
31	7月1日 7時57分	交通事故	湯沢市宇万石 よねや千石町店付近路上	湯沢	無	
32	8月6日 16時24分	交通事故	湯沢市深堀字中川原	湯沢	有	1
33	8月6日 19時22分	交通事故	雄勝郡羽後町杉宮字東腰廻地内県道上	羽後	無	
34	9月6日 11時44分	交通事故	湯沢市高松字中泊地内 県道脇田んぼ	湯沢	無	
35	9月18日 2時26分	交通事故	湯沢市字鶴田地内主要地方道湯沢雄物川大曲線 法面下空地	湯沢	無	
36	9月22日 9時59分	その他の事故	湯沢市三梨町字御嶽堂地内側溝	稲川	有	1
37	9月26日 9時17分	交通事故	湯沢市横堀字六郎川原地内 新万石橋交差点	雄勝	有	1
38	10月3日 15時27分	その他の事故	雄勝郡東成瀬村東成瀬国有林 秣岳登山道	東成瀬	無	1
39	10月4日 8時31分	交通事故	雄勝郡羽後町足田字古堤下 国道398号線上	羽後	無	
40	10月10日 2時27分	交通事故	湯沢市山田字上堂ヶ沢地内 畑地	湯沢	無	
41	10月10日 9時37分	その他の事故	湯沢市秋ノ宮国有林赤湯又沢地内	雄勝	無	1
42	10月18日 17時45分	交通事故	湯沢市川連町字大館屋敷前市道脇側溝	稲川	有	1
43	10月23日 10時21分	その他の事故	湯沢市愛宕町2丁目	湯沢	有	1
44	10月26日 18時57分	交通事故	湯沢市横堀字小正寺 駐車場南側畑	雄勝	無	
45	11月1日 8時52分	交通事故	湯沢市上院内字雄勝山地内 国道13号線上	雄勝	有	1
46	11月24日 8時20分	火災	湯沢市相川字街道西	湯沢	有	1
47	12月3日 15時38分	交通事故	湯沢市秋ノ宮字堰ノ口 国道108号線上	雄勝	有	1
48	12月18日 13時05分	交通事故	湯沢市上院内字八丁新町地内R13上	雄勝	無	
49	12月27日 8時02分	水難事故	湯沢市皆瀬字喜膳 道路脇側溝	皆瀬	有	1
50						
51						
52						
53						
54						
55						

3. 令和3年市町村・事故種別・署々隊別救助出動総表

(令和3年1月～12月)

市町村別	事故種別 項目	出動 事件数	出動 台数	消防本部・消防署												稲川分署				雄勝分署				羽後分署				東成瀬分署			皆瀬分署				
				指 令 1	湯 沢 救 助	湯 消 P 1	湯 消 P 2	湯 消 P 3	湯 消 P 4	化 学 1	湯 沢 広 報 1	湯 沢 広 報 2	湯 沢 支 援	湯 沢 救 急 1	湯 沢 救 急 2	稲 川 P 1	稲 川 P 2	稲 川 救 急	稲 川 広 報	雄 勝 P 1	雄 勝 P 2	雄 勝 救 急	雄 勝 広 報	羽 後 P 1	羽 後 P 2	羽 後 救 急	羽 後 広 報	東 成 瀬 P 1	東 成 瀬 救 急	東 成 瀬 広 報	皆 瀬 P 1	皆 瀬 救 急	皆 瀬 広 報		
合計	内訳	火災	49	229	44	42	6	2	1	1	3	3	3	2	21		5	7	13	1	8	13	12	1	5	15	11	1	1	5			3		
		交通事故	26	113	23	23			1	1	1	1	1		15		3	3	8		3	7	7			10	5			1			1		
		水難事故	3	15	3	2						1			1	1		2									1	1			1			1	
		機械事故																																	
		風水害自然災害																																	
		建物等による事故																																	
		その他	17	70	15	15	3								1	1	5		2	4	1	2	3	4	1	3	2	5			2			1	
湯沢市	稲川	火災	2	18	2	1	2	1		1	1	1	1			1				2	2	1		1	1										
		交通事故	22	94	19	20			1	1		1			12		2	3	7		3	7	7			7	2			1			1		
		水難事故	1	4	1	1												1																1	
		機械事故																																	
		風水害自然災害																																	
		建物等による事故																																	
		その他	11	48	10	11	2									1	5		1	4	1	2	3	4	1		1	1						1	
湯沢市	雄勝	火災	1	13	1	1	1		1		1	1				1				1	1	1		1	1										
		交通事故	11	52	10	11			1	1		1			8			1	3		1	3	2			7	2						1		
		水難事故																																	
		機械事故																																	
		風水害自然災害																																	
		建物等による事故																																	
		その他	6	23	4	5	2									1	3			3		2					1							1	
湯沢市	皆瀬	火災																																	
		交通事故	4	16	3	3									1		2	2	4											1					
		水難事故																																	
		機械事故																																	
		風水害自然災害																																	
		建物等による事故																																	
		その他	2	7	2	2										1		1	1																
羽後町	東成瀬村	火災	1	13	1	1	1	1					1			1	1			1	1			1	1										
		交通事故	4	19	4	3						1			3		1	1								3	3								
		水難事故	1	6	1							1			1	1											1	1							
		機械事故																																	
		風水害自然災害																																	
		建物等による事故																																	
		その他	4	16	4	3	1																				3	1	4						
管外	皆瀬	火災																																	
		交通事故																																	
		水難事故	1	5	1	1											1														1	1			
		機械事故																																	
		風水害自然災害																																	
		建物等による事故																																	
		その他	2	5	1	1												1													2				

