

# イイ歯メーションNo. 19(平成18年4月発行)

## 歯科も往診（訪問歯科診療）しています

歯科も往診している事をご存知ですか？ 現在、湯沢市雄勝郡内(旧湯沢市、旧稲川町、旧雄勝町、旧皆瀬村、羽後町、東成瀬村)ではほとんどの歯科医院で要請があれば訪問診療を行っています。

往診を要請できるのは、次のような方です。

- 在宅で寝たきりの高齢者やお体の不自由な方で、治療を受けたいけれど通院が困難な方
- 老人ホームや介護保険施設などの施設に入所、入居している方で、治療を受けたいけれど通院が困難な方

往診の要請の仕方

以前かかっていた歯科医院や最寄の歯科医院にお問い合わせください。また、湯沢保健所にご相談いただいても結構です。

※湯沢保健所の連絡先 0183-73-6155

## よくある質問

Q 治療は保険でできますか？

A 通常の治療と同様に健康保険が使えます。

Q どの様な方法でも往診してもらえますか？

A 治療機材を運んで、自宅や施設内で治療します。

Q どんな治療でもしてもらえますか？

A 主に応急処置、入れ歯の調整、ブラッシング指導 等を行います。ただし、状況によっては治療内容が限られる場合もありますので、要請する歯科医院にご相談下さい。

Q 母が寝たきりです。治療してもらえますか？

A 治療できます。ただしお体の状態により治療内容が限られてしまう場合もあります。ご本人、ご家族の方と話し合いながらできる治療を進めて行きます。

Q 入れ歯の調整だけでも来てもらえますか？

A 大丈夫です。往診できます。ただし、当日のご本人の体調がすぐれない時は、入れ歯の調整といえども無理はできないことをご了承ください。

Q 往診してもらえる時間帯は？

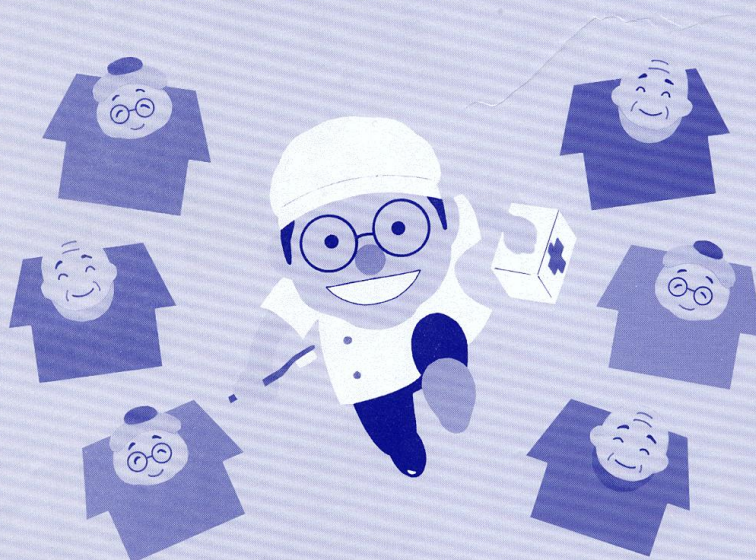
A 往診する時間帯に関しては、医院の診療時間内に応じる医院、診療時間外でも応じる医院と、各歯科医院で異なります。日程や時間帯に関しては要請する歯科医院にご相談ください。

Q 電話するといつでも往診してもらえるのですか？

A 往診は原則事前の予約が必要です。要請する歯科医院にご相談ください。

# 歯の往診

寝たきり等で通院困難な方でも、  
在宅で歯の治療が受けられます。  
治療を希望される方は御相談下さい。  
御希望の方は、かかりつけの歯科医院  
または保健所 (73-6155) まで  
お問い合わせください。



湯沢市雄勝郡歯科医師会